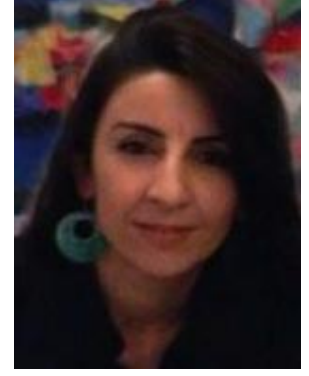


BETÜL ÇUHADAROĞLU

(0) 506 700 63 97

E-mail: betul@evkatanitim.com



KİŞİSEL BİLGİLER

DOĞUM TARİHİ : 29/03/1977

DOĞUM YERİ : Düzce

CİNSİYETİ : Kadın

MEDENİ HALİ : Bekar

EĞİTİM

2. Üniversite Programı - 2012-2014

Anadolu Üniversitesi Sosyal Hizmetler Ön Lisans Programı

Yüksek Lisans - 2003-2006

Dicle Üniversitesi Sosyal Bilimler Enstitüsü Sosyoloji Anabilim Dalı

Lisans - 1996- 2000

Ege Üniversitesi İletişim Fakültesi Gazetecilik Bölümü

Lise - 1992-1995

Konya Meram Anadolu Lisesi

İŞ DENEYİMLERİ

Evka Tanıtım ve Tasarım Hizmetleri (2013-...)

Yönetici Ortak

Gökkuşığı Çocukevi (2010-2013)

İdari Personel / Müdür

Aslaner Ltd. Şti. (2009-2010)

İdari Personel / Müdür Yardımcısı

Diyarbakır Hedef Dershanesi – (2006-2009)

Halkla İlişkiler Uzmanı

Diyarbakır Kültür Dershanesi – (2003-2006)

Rehberlik Servisi Uzmanı

KURSLAR VE SERTİFİKALAR

Bilgi Üniversitesi İş ve Kariyer Yönetimi Sertifikası

NOTOS Edebiyat Yaratıcı Yazarlık Kursu

Işık Üniversitesi Marka Yönetimi Sertifika Programı

BİLGİSAYAR BİLGİLERİ

Microsoft Office: İleri Düzeyde

Adobe İndesign CS6, Photoshop, Illustrator: İleri Düzeyde

SPSS